

**XXIII Международная междисциплинарная мемориальная научно-
практическая конференция
«СОВРЕМЕННЫЙ МИР: ПРИРОДА И ЧЕЛОВЕК»
памяти профессора Л. В. Начевой**



**Обзор акцентуации
личности, проблемы их
развития**

• Научный руководитель: Алмагамбетова А.А.

Ассистент кафедры психиатрии и наркологии

НАО «Медицинский Университет Семей»

Муратбеков Ж.Е.

Врач-Резидент кафедры психиатрии и наркологии

НАО «Медицинский Университет Семей», г. Семей, Республика Казахстан.

Аргынова Д.Б.

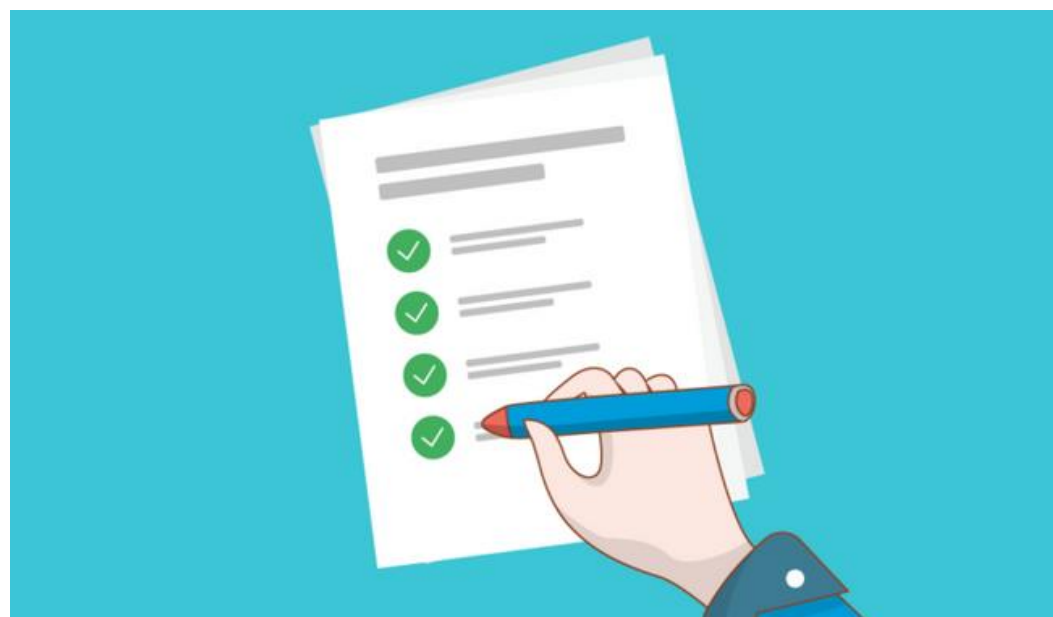
Студентка 5 -го курса. НАО «Медицинский Университет Семей», г. Семей, Республика Казахстан.



Аннотация

В статье рассматриваются развитие личности, факторах влияния и психологических проблемах в процессе развития. Автор фокусирует внимание на рассмотрении развития проблемы акцентуации. Формирование акцентуации характера личности.

ПЛАН



1.ВВЕДЕНИЕ (АКТУАЛЬНОСТЬ)

2.ЦЕЛЬ



**3.МАТЕРИАЛЫ И МЕТОДЫ
ИССЛЕДОВАНИЕ**



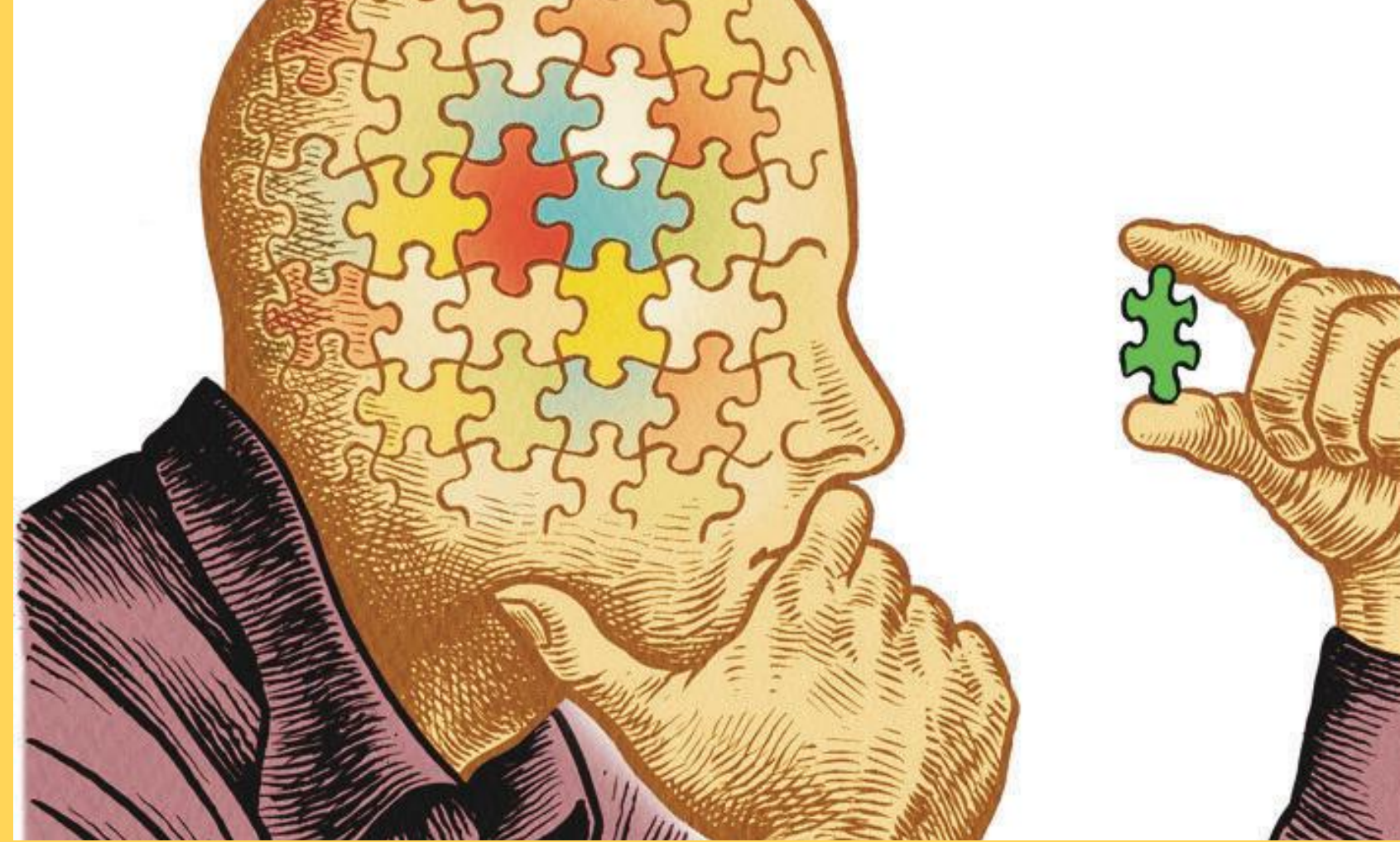
**4.ЧТО ТАКОЕ РАЗВИТИЯ
ЛИЧНОСТИ?**



5.АКЦЕНТУАЦИЯ ХАРАКТЕРА.

6.ВИДЫ АКЦЕНТУАЦИИ.

Введение (актуальность)

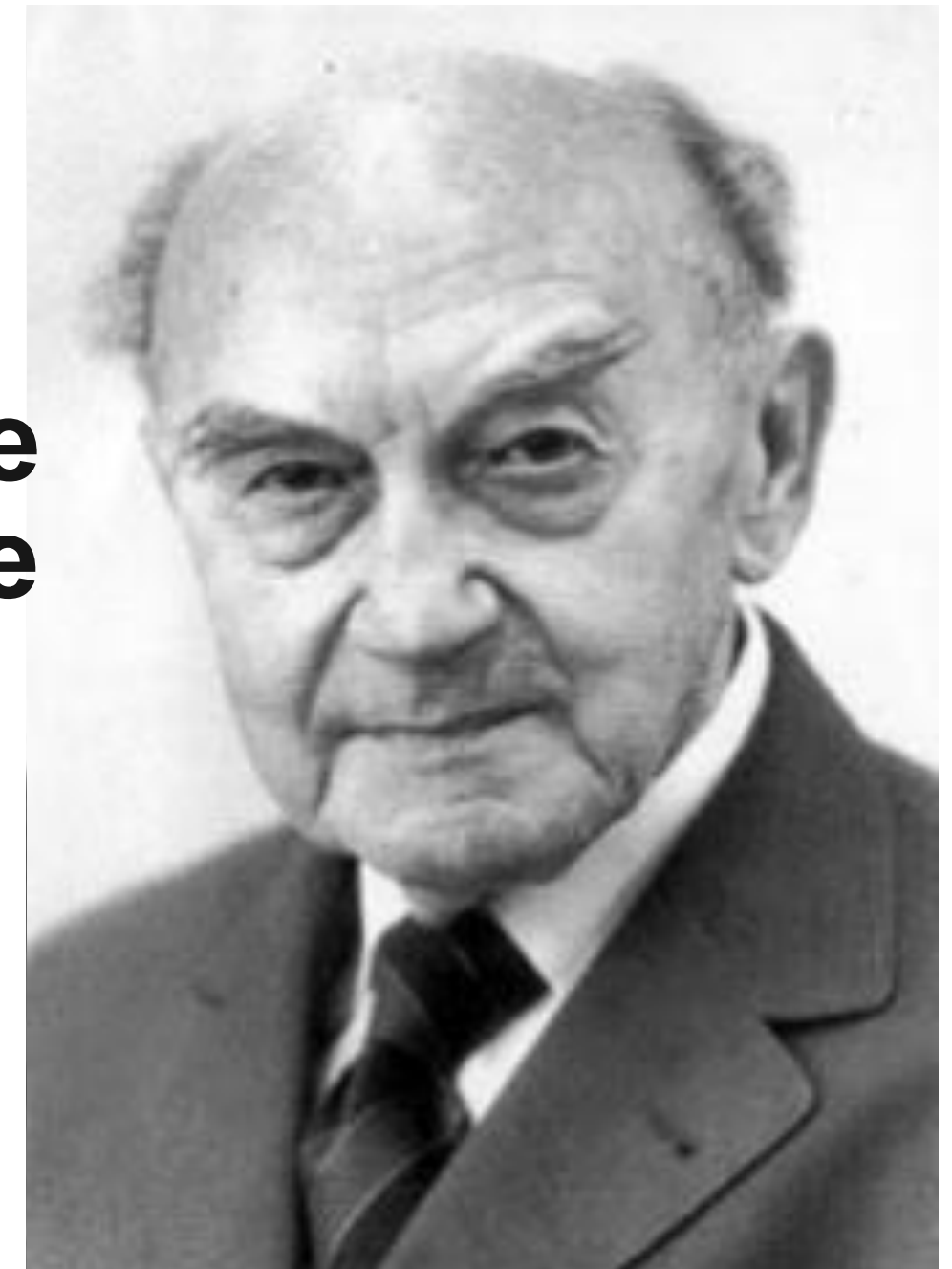


Проблема человека, его сущности, его личностных качеств, перспектив его развития является одной из самых актуальных в наше время. Современное понимание психического развития личности объясняет его причинами, связанными с различными биологическими и социальными факторами, а также уникальностью пути формирования каждой личности.



«Акцентуация – это, в сущности, те же индивидуальные черты, но обладающие тенденцией к переходу в патологическое состояние».

Карл Леонгард (1904-1988 гг.)



● ● ●

Цель автора – определить, какой фактор приводит к развитию проблемы акцентуации в психологии.



Материалы и методы исследования



**Систематический поиск был
проведен в литературных базах
данных**

**PubMed, CyberIrnikka, MedLine, SciHud с
использованием ключевых терминов:
«проблемы психического развития»,
«акцентуация личности»,
«акцентуация характера». Были
изучены 10 научных статей по 2020-
2024г.**

Что такое развитие личности?

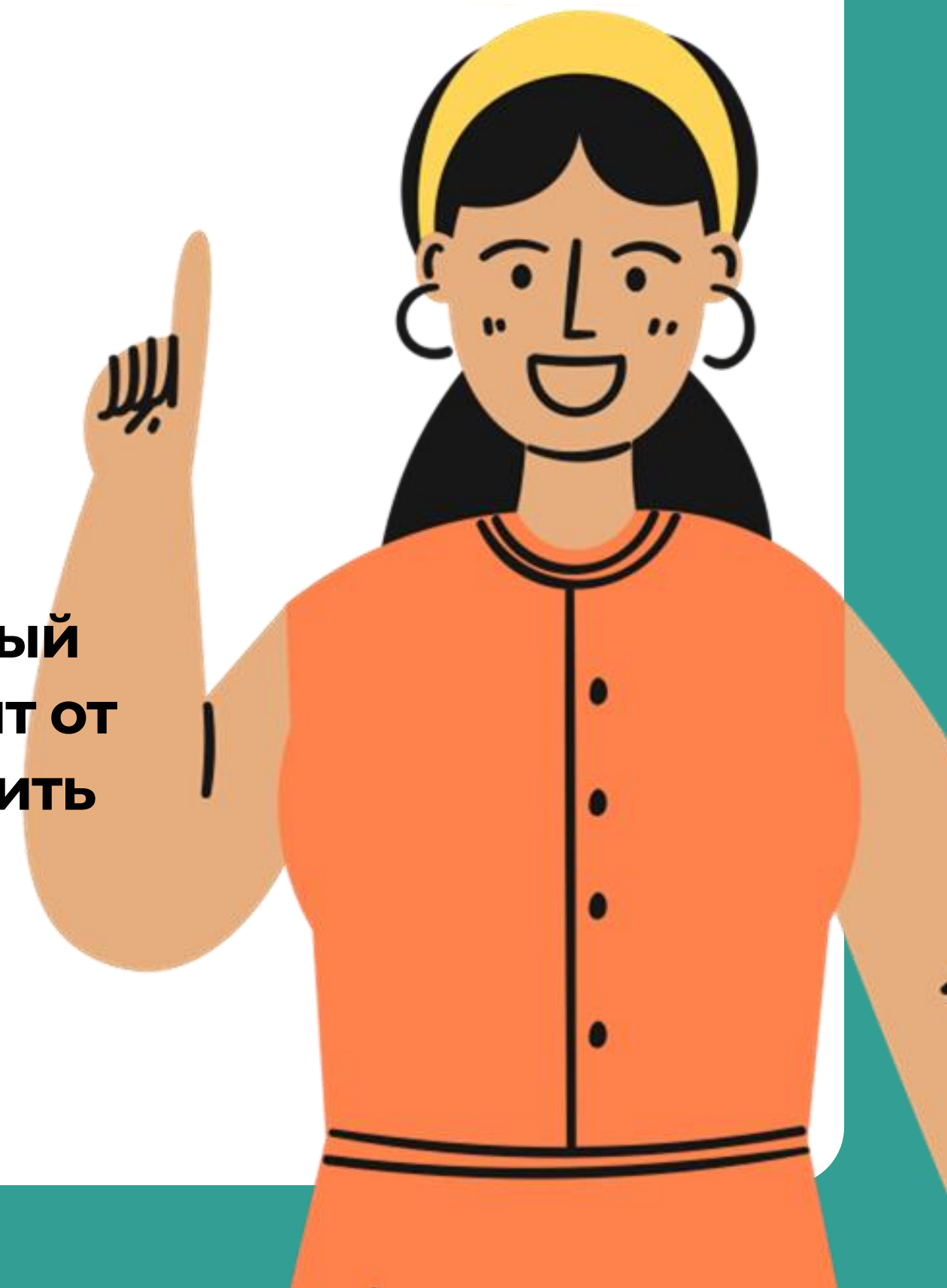
Личность - это наше «Я», обладающее уникальным характером и отношением, отличным от других, и осознающее это отличие и особое отношение.

Личностное развитие - это всегда сложный и многогранный процесс, Он проходит через определенные этапы и зависит от множества факторов. В целом эти факторы можно разделить на три основные категории:

Макроуровень

Мезоуровень

Микроуровень



Макроуровень

К макрофакторам относятся особенности мирового сообщества, СМИ, интернет, свобода и безопасность, перспективы развития человеческого интеллекта и самопознания, сложность социальной адаптации в информационной среде

Мезоуровень

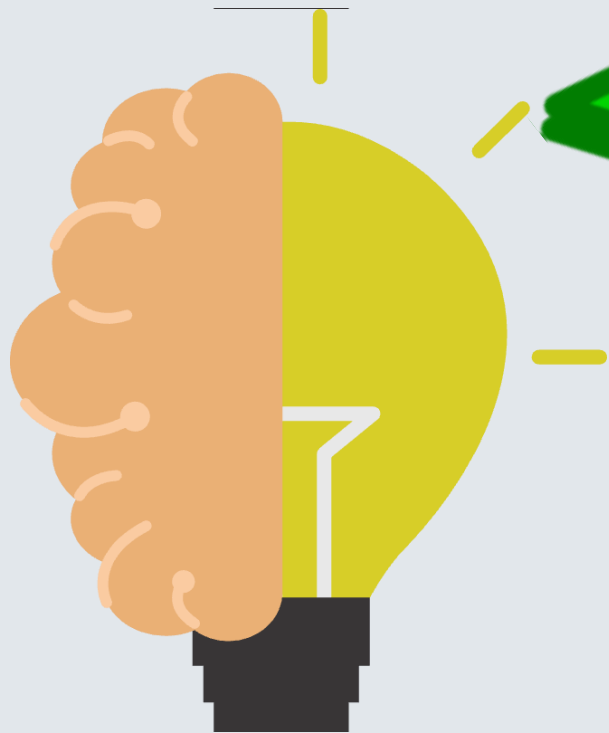
Семья, социальное окружение, значимые личности, самое главное, на среду, в которой человек живет.

Микроуровень

Личностные особенности
и
характеристики



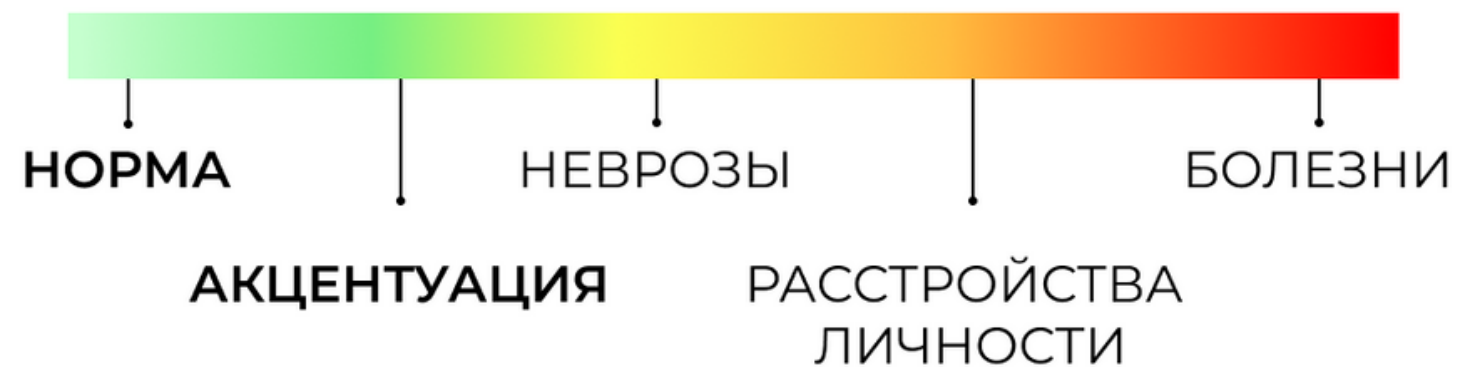
ЛИЧНОСТЬ



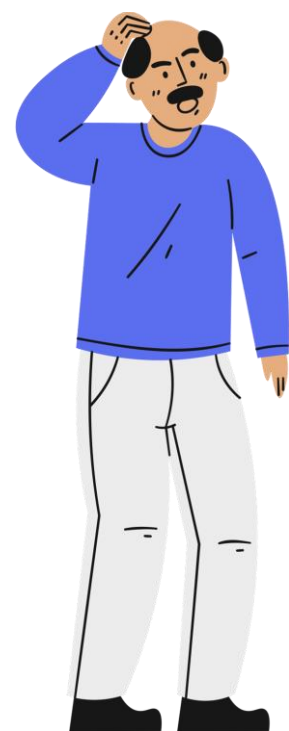
Акцентуация

Акцентуация характера — это чрезмерная выраженность отдельных черт характера и их сочетаний, представляющая крайний вариант психической нормы.

Уровни организации личности



Выделяют 11 наиболее ярких видов характеров:



Характеризуется повышенной утомляемостью, особенно при умственной работе, раздражительностью, склонностью к тревожности и чрезмерным переживаниям о здоровье (ипохондрии).

Астено-невротический



Постоянно приподнятое настроение, активность и стремление к общению. Часто берутся за множество дел, но не всегда их завершают.

Гипертимный



Эгоцентричность, желание быть в центре внимания, ранимость, потребность в театральности.

Истероидный



Стремление жить и мыслить как все, не выделяться из окружающих. Не любят перемены.

Конформный



Частая смена настроения, высокая чувствительность и ранимость. Сильно привязываются к людям, но становятся преданными друзьями.

Лабильный



Склонны к лени, отсутствует желание работать или учиться. Любят развлечения и свободу от контроля, при этом общительны и открыты.

Неустойчивый



Склонность к самоанализу, трудности с принятием решений, страх ошибиться и избегание ответственности. Однако проявляют аккуратность, рассудительность и надёжность

Психастенический



Впечатлительность в робость, застенчивость и обидчивость. Проявляют доброту, спокойствие и взаимопомощь,

Сенситивный



**Характеризуются
циклическими
изменениями настроения:
периоды подавленности
сменяются приподнятым
настроением.**

Циклоидный



**Замкнуты, эмоционально
отстранены, с трудом
устанавливают контакты и
сопереживают.**

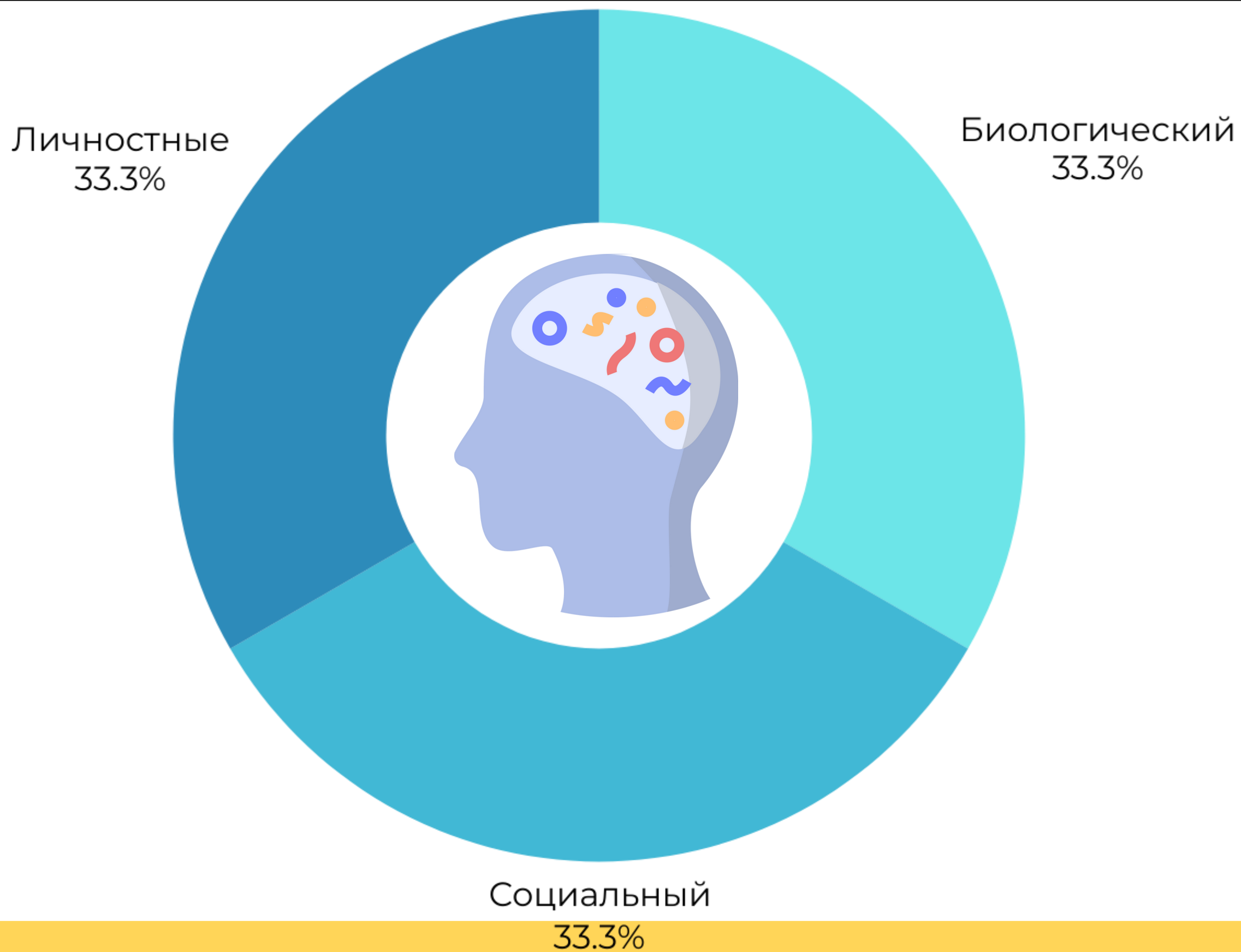
Шизоидный



**Характерны возбудимость,
эмоциональная инертность,
напряжённость и
склонность к
авторитарности.**

Эпилептоидный

Факторы влияющие на формирование характера:



Биологические факторы: включают врождённые особенности, такие как сила, уравновешенность и подвижность нервной системы. Эти характеристики в сочетаниях проявляются через тип темперамента.

Социальные факторы: связаны с особенностями воспитания в семье, условиями проживания и отношениями между членами семьи. На формирование характера влияют состав семьи, семейные традиции, эмоциональный климат, стиль воспитания и отношение к ребёнку.



Личностные факторы: подразумевают активную роль самого человека в формировании своего характера через самовоспитание, анализ жизненного опыта, самопознание и самореализацию.



● Заключение

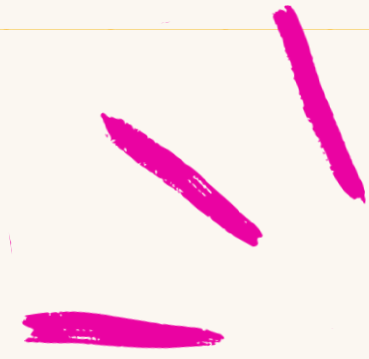
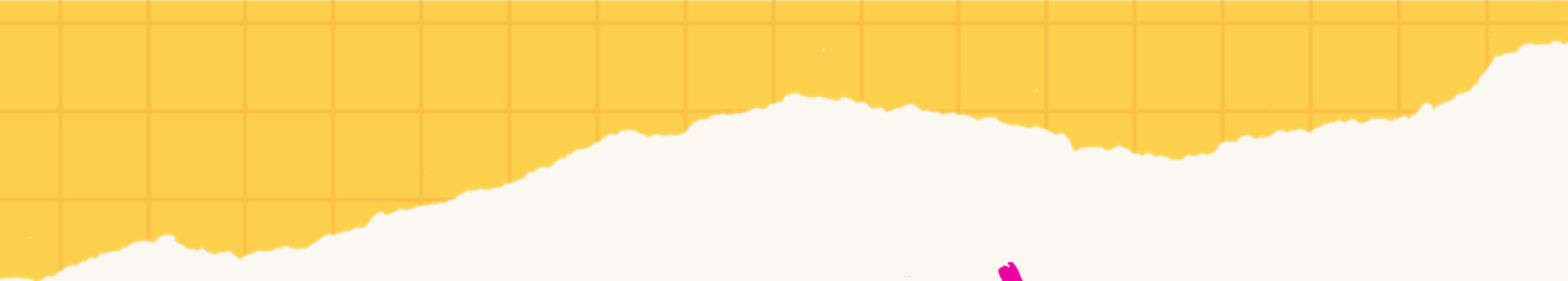


Подводя итог, можно сказать, что акцентуация характера – это черта личности. Факторы, влияющие на развитие акцентуационного характера, индивидуальны. В течение жизни акцентуация склонна к изменениям.

Проявлениями такой изменчивости являются такие ситуации, как стресс, психическое напряжение, определенная окружающая среда. Эти ситуации оказывают особое влияние в подростковом возрасте.

Именно в этот период следует уделять внимание психологическому развитию личности .





THANK
YOU!

